

AKTIONSPREISE¹



Wir bieten Ihnen bei einer 12-monatigen Bindung an unser Unternehmen:

- auf einen Stromverbrauch Ihres Zählers bis 4.000 kWh
- einen Nachlass von 0,73 ct/kWh (0,63) auf den Arbeitspreis.
- auf einen Stromverbrauch Ihres Zählers von mehr als 4.000 kWh
- einen Nachlass von 0,97 ct/kWh (0,84) auf den Arbeitspreis.
- auf einen Stromverbrauch Ihres Zählers von mehr als 20.000 kWh
- einen Nachlass von 1,22 ct/kWh (1,05) auf den Arbeitspreis.
- auf einen Gasverbrauch Ihrer Heizanlage von mehr als 5.000 kWh
- einen Nachlass von 0,97 ct/kWh (0,84) auf den Arbeitspreis.
- auf einen Gasverbrauch Ihrer Heizanlage von mehr als 55.000 kWh
- einen Nachlass von 1,17 ct/kWh (1,01) auf den Arbeitspreis.

Weiterhin bieten wir Ihnen

- auf einen Gasverbrauch Ihrer Heizanlage bei gleichzeitigem Kombi-Energiebezug²
- einen zusätzlichen Nachlass von 0,49 ct/kWh (0,42) auf den Arbeitspreis.

Sollten Sie Interesse an unseren Aktionspreisen haben, können Sie direkt die beigefügte Auftragserteilung verwenden und ausgefüllt an uns zurücksenden. Für die Rücksendung steht Ihnen der bereits freigemachte Rückumschlag zur Verfügung. Natürlich können Sie uns auch zu unseren Sprechzeiten besuchen, unsere Mitarbeiter werden gern mit Ihnen gemeinsam die Formalitäten erledigen.

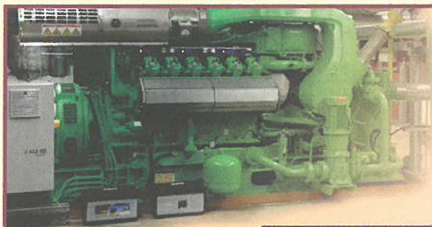
**Samsweger Straße 22
39326 Wolmirstedt
Tel.: 039201 557-0
Fax: 039201 55750**

kontakt@stadtwerke-wolmirstedt.de



AUFTRAGSERTEILUNG

**Man haben die ein Strom
den kannste kooften und Jaas haben se och.**



Hiermit beauftrage ich die Stadtwerke Wolmirstedt GmbH, mich für die nächsten 12 Monate zu den Konditionen des **Aktionspreispaketes** „Aktionspreise“ zu beliefern.

Abnahmestelle:

Name, Vorname:

Straße, Nummer:

PLZ, Ort:

Kundennummer:

Eventuelle vorhergehende Verträge/Sonderevereinbarungen verlieren mit der Auftragserteilung ihre Gültigkeit.

Die Laufzeit der Vereinbarung beträgt 12 Monate und verlängert sich um weitere 12 Monate, soweit nicht einer der Vertragspartner 4 Wochen vor Ablauf der Bindungsfrist die Vereinbarung kündigt.

Wolmirstedt, den

Unterschrift Kunde:

¹ Die Nachlässe werden auf die jeweiligen gültigen Grundversorgungspreise der Stadtwerke Wolmirstedt GmbH gewährt. In den Preisen ist für den Zeitraum 01.07.2020 bis 31.12.2020 die Mehrwertsteuer von 16% enthalten. Ab 01.01.2021 gilt der dann gültige Mehrwertsteuersatz. Die Preise ohne Mehrwertsteuer sind in Klammern aufgeführt.

² Ein Kombi-Energiebezug liegt vor, wenn für eine Abnahmestelle sowohl die Strom- als auch Gaslieferung durch die Stadtwerke Wolmirstedt GmbH erfolgt.